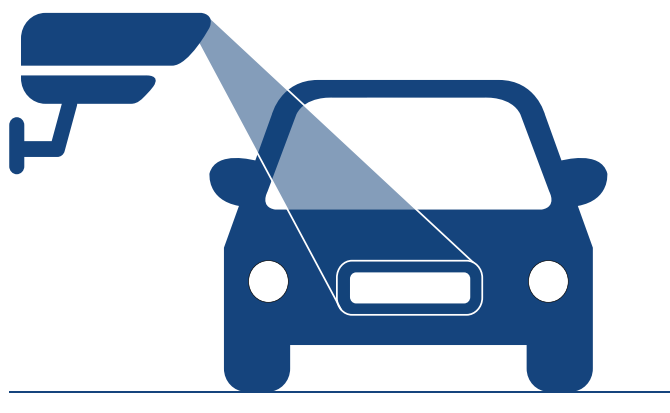


# P

## So geht's



### Einfahren

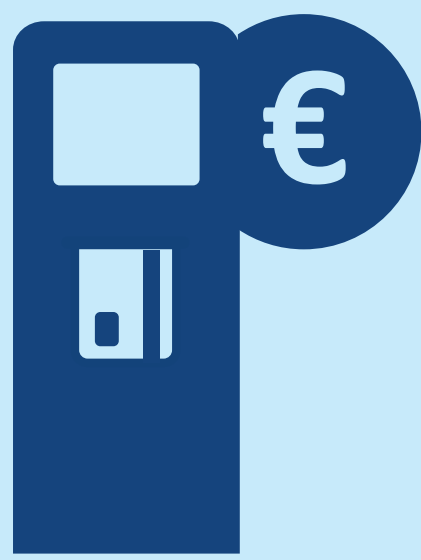
Wenn Sie einfahren, erkennt das System Ihr Nummernschild und startet den Parkvorgang automatisch.



### Auto parken

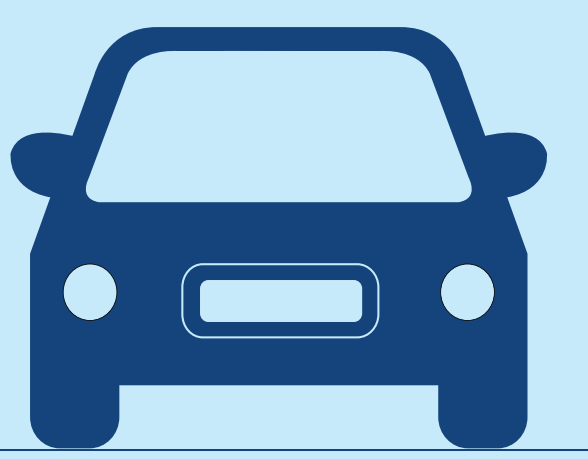
Bitte parken Sie Ihr Auto auf einem der freien Stellplätze und verlassen Sie den Parkplatz.

Bitte merken Sie sich Ihr  
**Nummernschild / Kfz-Kennzeichen.**  
Wir wünschen Ihnen einen schönen Aufenthalt.



### Nach dem Besuch

Wenn Sie länger als die Freiparkdauer parken, gehen Sie bitte zum Kassensystem, geben Ihr Kfz-Kennzeichen ein und zahlen das Parkentgelt.



### Ausfahren

Bitte parken Sie aus und fahren innerhalb von 5 Minuten von der Parkfläche.

## Parktarife

<b>Freiparkdauer</b>	<b>10 Min.</b>
Bis 30 Minuten (Mindesttarif)	2,00 €
Bis 45 Minuten	3,00 €
Bis 60 Minuten	4,00 €
Hiernach, je angefangenen 15 Minuten	2,00 €
Tageshöchstsatz	55,00 €
<b>Bei Verstoß je Tag*</b>	<b>45,00 € zzgl. Tarif</b>

\*Es gelten die aushängenden allgemeinen Nutzungsbedingungen